

Pubblicazione mensile di



Via Sabbatini, 13 - 41100 Modena
Tel. 059/43.90.811 - Fax 059/49.00.486
e-mail: comunica@unindustria.mo.it

**REDAZIONE AMMINISTRAZIONE
PUBBLICITÀ**

Via Sabbatini, 13 - 41100 Modena
Tel. 059.43.90.811 - fax 059.49.00.486
e-mail: comunica@unindustria.mo.it

DIRETTORE RESPONSABILE:
FRANCESCA ORLANDO

HANNO COLLABORATO:

ANNALISA BELLEI
BARTOLO FONTANA
FRANCESCO BORGONOVO
GIAN MARCO PEDRONI
GIULIANO LOVINO
LUCA BONACINI
MASSIMO LONGHIN
NICOLA BRAVETTI
ROMANO BATTAGLIA
ROMEO GIANLUCA CIAVARRELLA
STEFANO BELLENTANI

EDITORE:
UNINDUSTRIA SERVIZI s.r.l.

PROGETTO GRAFICO:
PROXAR s.r.l.
www.proxar.it

IMPAGINAZIONE:
VINCITORIO MARCO

Si consente la riproduzione degli articoli purchè sia citata la fonte: "da Unindustria Comunica"

Autorizzazione n.1466 del 23/03/1999
Spedizione in abbonamento postale/70%

Autorizzazione filiale S.P.A. di Modena

ERRATA CORRIGE

Sul numero di aprile 2003 di Comunica, a pag.4, è stato pubblicato un redazionale in cui compare una lampada attribuita erroneamente a Neith di Newsun. La lampada in questione fa invece parte della linea Lola di Lipparini; si tratta di una lampada da comodino con finitura in antracite abbinata ad un diffusore in vetro soffiato bianco. Il costo è di 324,00 euro.

AVVISO AI LETTORI

Nel numero scorso di Comunica un numero imprecisato di copie ha riportato un errore di allestimento delle pagine. Scusandoci con i lettori per il disagio causato, invitiamo gli stessi a contattare la nostra redazione e consegnare la copia difettosa, ricevendo in omaggio un abbonamento gratuito a sei numeri di Comunica.

COMUNICA

Per un solo numero sulla via Emilia

Sommario

L'EDITORIALE

3 di Francesca Orlando

ABBECDARIO

7 di Romano Battaglia

LE VOSTRE LETTERE

9 Le vostre lettere

MODENA

- 10 No ghiaia no pista
- 12 Due chiacchiere con l'assessore Mariangela Bastico
- 14 Il Crocefisso sotto la Ghirlandina
- 16 Prossimi sindaci questi sconosciuti

L'APE DELL'OSPITALITÀ

19 a cura di Luca del Caffè dell'Orologio

IL SONDAGGIO

20 La muraglia europea.
Come difendersi dai cinesi

I PROTAGONISTI DI COMUNICA

24 Modena amore mio parliamo chiaro



REGGIO

- 28 "Gente di Reggio, rompere con i poteri forti si può"
- 32 Il lupo si è mangiato la torta
- 48 I Comitati assediano la giunta

SPECIALE

34 Aziende in mare aperto. Come affrontare la tempesta

PIANETA LAVORO

38 Lavoro povero... povero lavoro

CURIOSITÀ DAL MONDO DELLE AZIENDE

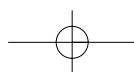
46 Software: oggetto d'amore o dolorosa necessità?

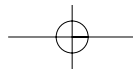
IL CAPOLINEA

52 I nuovi fallimenti del mese

FINANZA

- 54 Solo il multimanager e il multibrand offrono più opportunità al cliente
- 56 Lo sconcerto dei mercati azionari
- 57 Piazza Affari





66

CARPI

- 58 Pronti ad invadere i binari
- 62 Pasticcio negli asili carpigiani

PIANETA SPORT

- 64 Il CONI a Skipass 2003
- 66 Modena, mi sei rimasta nel cuore

FABBRICA DI STAR

- 70 Natalia: "Industriali, attenti alle vostre mogli"

L'ALTRA FACCIA DELLA LUNA

- 74 Cristina Ghelfi

CULTURA

- 76 Lo sapevate che in Sicilia "La luna si mangia i morti"?

80

70

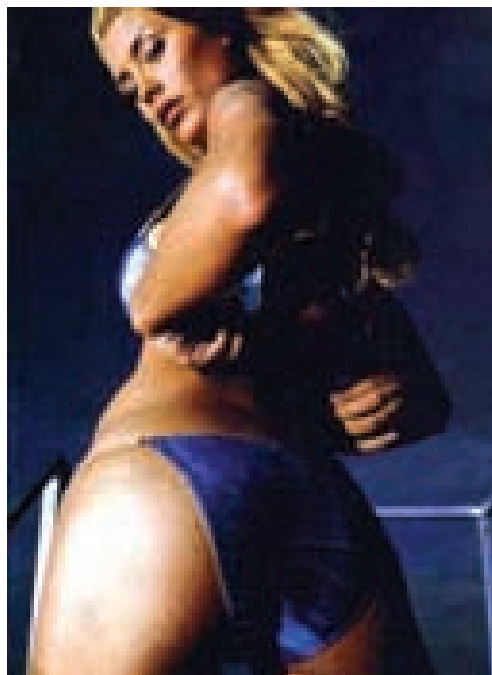


COMUSICA

- 78 a cura di Dee

AGENDA

- 80 Tutti gli appuntamenti di Modena e Reggio
- 82 L'autunno luminoso di Soliera



Numero 7
Novembre
2003
Anno IV

Orizzario

